



Tornade et solidarité

XXXXXXXXXXXXXXXXXXXX

Traversée de Loeuilly–Point travaux

XXXXXXXXXXXXXXXXXXXX

Le mot du Maire

Chers Ôssellois, Ôsselloises,

Lxxxxxxx

Votre Maire, Valérie MOUTON.

Spectacle de Noël

Petits et Grands, venez découvrir le **Voyage enchanteur** de Léo, le lion parlant et ses tours de magie hauts en couleurs. Les apparitions féériques de Nymbus Coloris géants et autres créatures ainsi que de multiples surprises vous émerveilleront !

RDV

à la salle polyvalente
de Lœuilly
Samedi 10 décembre
15h30

Les fêtes par Ô-de-Selle en fête

L'association organisera la tournée du père Noël afin d'apporter les cadeaux de Noël aux enfants sages de nos villages jusqu'à leur demeure. Ho ho ho, de beaux sourires radieux les attendent.

Ô-de-Selle en Fête a pris la décision de ne pas organiser la Saint-Sylvestre. En effet avec la hausse des prix, il est difficile de proposer cette soirée à moins de 120€. C'est prendre le risque d'engager des frais et devoir annuler pour faute d'inscriptions comme l'an dernier.

L'ensemble des membres vous souhaite de bonnes fêtes de fin d'année.

RDV

À votre porte
Dimanche
11 décembre

RDV

à l'église de Lœuilly
Samedi
24 décembre
11h

Crèche de Noël

Nous vous donnons rendez-vous à l'église de Lœuilly de Ô-de-Selle pour partager la tradition de Noël. Les enfants qui le souhaitent sont invités à participer à la mise en place du petit Jésus dans la crèche. Chaque enfant pourra amener une étoile qui sera accrochée afin de former une farandole d'étoiles.

La commune sera heureuse de vous offrir vin et chocolat chauds accompagnés de chants de Noël, un beau moment à partager en attendant la venue du père Noël

=> Merci à Béatrice NAMONT pour cette belle initiative !

Vœux du Maire

XXXXXXXXXX

RDV

Samedi 7 janvier à 17h30 à la
salle polyvalente de Lœuilly



Jour de souvenir

Le 11 novembre dernier, nombre d'entre vous étiez présents aux Commémorations de la Victoire et de la Paix, jour anniversaire de l'Armistice, et hommage à tous les morts pour la France.

Trois cérémonies suivies d'un moment convivial ont été organisées de 9h30 à 11h30 au sein des villages historiques.

Les noms des soldats morts pour la France ont été cités par des jeunes de la commune. Cher aux anciens combattants, le devoir de mémoire perdure de générations en générations.

Merci à tous pour votre présence.



Eclairage LED et effacement



Le conseil municipal a décidé d'améliorer l'éclairage public de la commune.

Une convention pour la maîtrise d'ouvrage a été signée entre la commune et

la fédération départementale d'énergie de la Somme pour la pose de 82 points lumineux :

- ⇒Lœuilly : le terrain de foot ;
- ⇒Neuville-lès-Lœuilly : territoire complet ;
- ⇒Tilloy-lès-Conty : rue d'en Bas ; rue de la Liberté ; rue d'en Haut.

De plus, des travaux pour l'effacement des réseaux se dérouleront également dans les trois villages historiques :

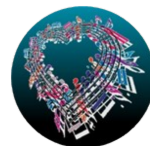
- ⇒Lœuilly : place du Caty ;
- ⇒Neuville-lès-Lœuilly : rue Noé Brassart; rue de Fossemanant ;
- ⇒Tilloy-lès-Conty : rue de la Vallée Pétigny.

Une étude complémentaire a été lancée. Le retour est attendu au 2^{ème} semestre 2023.

Concert Bov'emifasol

Après l'annulation en 2021 due à la Covid, la chorale Bov'emifasol a donné un concert à l'église de Lœuilly le vendredi 14 octobre.

Ils ont proposé des musiques de variété française. Le public a beaucoup apprécié.



Soutien aux Artisans et Entreprises locales

Vous êtes artisan ou possédez une entreprise sur le territoire de la commune et souhaitez étendre votre communication ?

Transmettez vos informations, cartes de visite... elles seront publiées sur le site facebook de la commune.



Illuminations de Noël



Depuis plusieurs années, les illuminations de Noël sont petit à petit reprises en LED, ampoules moins énergivores. Le conseil municipal a donc décidé de conserver ces équipements emblématiques de cette période festive.

Néanmoins, afin de participer à l'effort collectif de réduction des consommations énergétiques, tout en conservant la magie de Noël au sein de notre commune, la période d'illumination sera réduite du...
au ...

LA VIE DE LA COMMUNE

AGENDA

10 décembre : Arbre de Noël

11 décembre : Distribution des cadeaux par le Père Noël

24 décembre : Crèche et Goûter de Noël

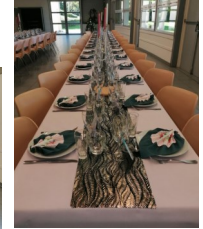
25 décembre : Noël

1^{er} janvier : Jour de l'an

7 janvier : Vœux du Maire

CENTRE COMMUNAL D'ACTIONS SOCIALES

Le Dimanche 9 octobre, le traditionnel repas des aînés s'est déroulé à la salle polyvalente. 145 convives se sont retrouvés à table et 60 ont pu profiter de ce bon repas à domicile préparé par le Marais Réception. Ont été mis à l'honneur Madame Lejard et Monsieur Lucas nos aînés présents dans la salle. Cet après-midi a été animé par Sonic Musette dans une très bonne ambiance.

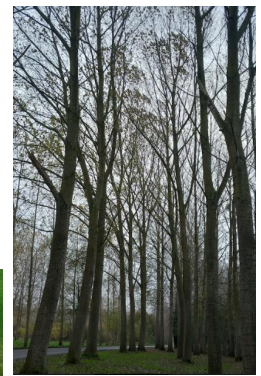


Coupe d'arbres sur la village de Neuville-lès-Lœuilly

Suite au vieillissement des arbres situés entre Nampty et Neuville-Lès-Lœuilly sur le bord de la rivière, et également suite aux épisodes météorologiques extrêmes que nous pouvons connaître, beaucoup de leurs branches se cassent. C'est pour cela que nous avons décidé de faire une coupe, s'en suivra le dessouchement pour l'entretien de la parcelle.

Des essences fruitières et florales seront replantées.

Enfin, des tables seront installées pour apprécier le calme et la beauté du cadre.



Radars pédagogiques

Les radars, comme nous l'avions évoqué en début d'année furent déplacés, notamment à Neuville-Lès-Lœuilly, route de Fossemanant, et à Lœuilly, rue Didier Lucet, afin de sensibiliser les conducteurs sur leur vitesse ; les 50 km/h n'étant pas toujours respectés.

En espérant que cela les fera ralentir !

Tarifs 2023 location des salles de Ô-de-Selle (tarifs réservés aux habitants de la commune Ô-de-Selle)

Salle Polyvalente Lœuilly (week-end)	490,00 €
Salle Polyvalente Lœuilly (journée en semaine)	170,00 €
Salle Camping (journée)	75,00 €
Salle Fayeulle (Week-end)	120,00 €
Salle Fayeulle (journée)	80,00 €
Salle Neuville-lès-Lœuilly	150,00 €

N'hésitez pas à contacter la mairie pour plus d'informations.

Ô PRATIQUE

Horaires Mairie :

10h-12h et 16h30-18h

Tel : 03.22.38.15.90

contact@odeselle.fr



Commune
Ô de Selle

Horaires Agence postale :

10h-12h et 16h30-18h

Horaires Déchetterie : (03.22.38.95.65)

*jusqu'au 29 février :

- lundi, mercredi, vendredi de 9h à 12h et de 14h à 17h

- samedi 9h-12h30/13h30-17h

Fermé mardi, jeudi et dimanche

IPNS

Les Cuillères de Noël



Ingrédients : des carrés de chocolat noir et des éléments de décors.

Ustensiles : 1 spatule, 1 casserole, des cuillères en plastique ou en bois.

1. Faire fondre les carrés de chocolat dans une casserole ;
 2. Remuer pour obtenir une pâte lisse ;
 3. Remplir les cuillères avec le chocolat fondu ;
 4. Décorer avant que le chocolat ne durcisse ;
 5. Laisser reposer à température ambiante avant de les offrir dans de petits sachets transparents.
- Elles pourront accompagner une boisson chaude de Noël !

Régalez-vous !